

Atelier Hémovigilance

Bern, 27. Octobre 2015

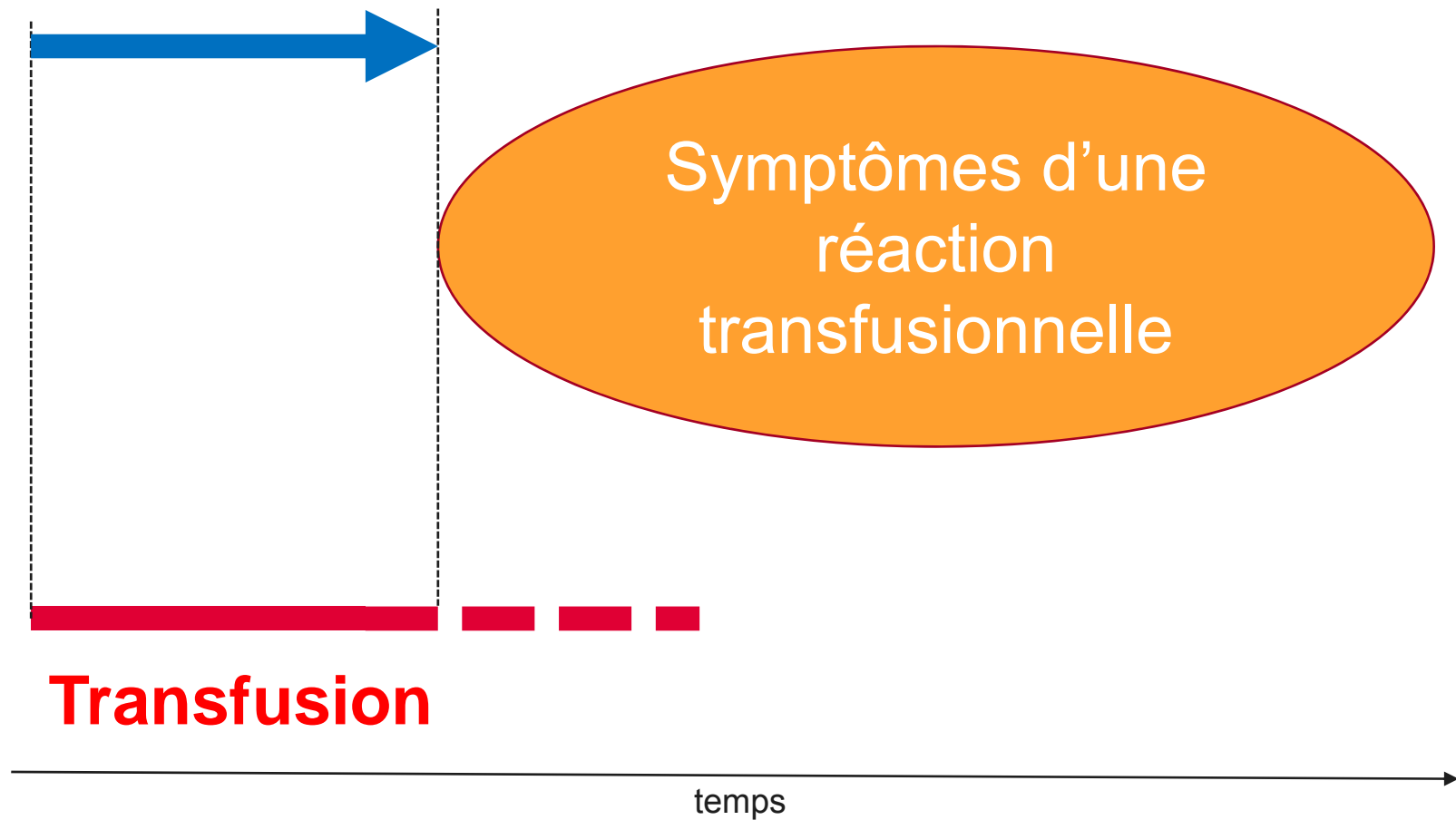
Time-to-onset chez des réactions transfusionnelles



Lorenz Amsler, Markus Jutzi, Clinical Reviewer, Division Sécurité des médicaments

Swissmedic • Schweizerisches Heilmittelinstitut • Hallerstrasse 7 • 3000 Bern 9 • Schweiz • www.swissmedic.ch

Time-to-onset (Time-t.o.)



Questions

- Pistes possibles pour la surveillance des patients
 - Présence de façon continue initiale?
 - Fréquence de contrôler les paramètres vitaux?
 - Durée de la surveillance?



- Diagnostic différentiel de la réaction transfusionnelle

Cadre

Diagnostic différentiel chez des réactions transfusionnelles (RT)

- Facteurs de risque
- Symptômes, résultats des examens
- Entrée: Time-to-onset, brusque ou lente
- Réponse au thérapie
- Produit
- Analyses



Symptômes principales

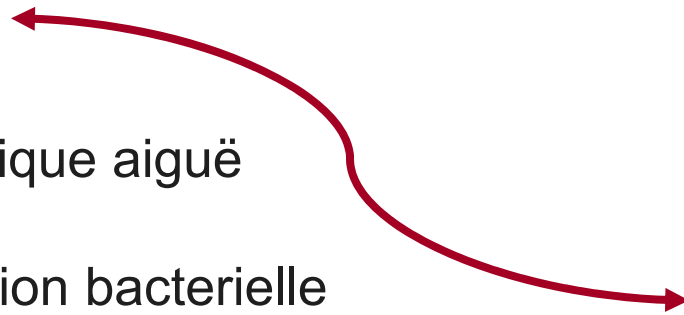
Fièvre

- RTFNH
- RT hémolytique aiguë
- Contamination bactérielle
- (TRALI)



Dyspnée

- TACO
- TRALI
- RT allergique
- TAD

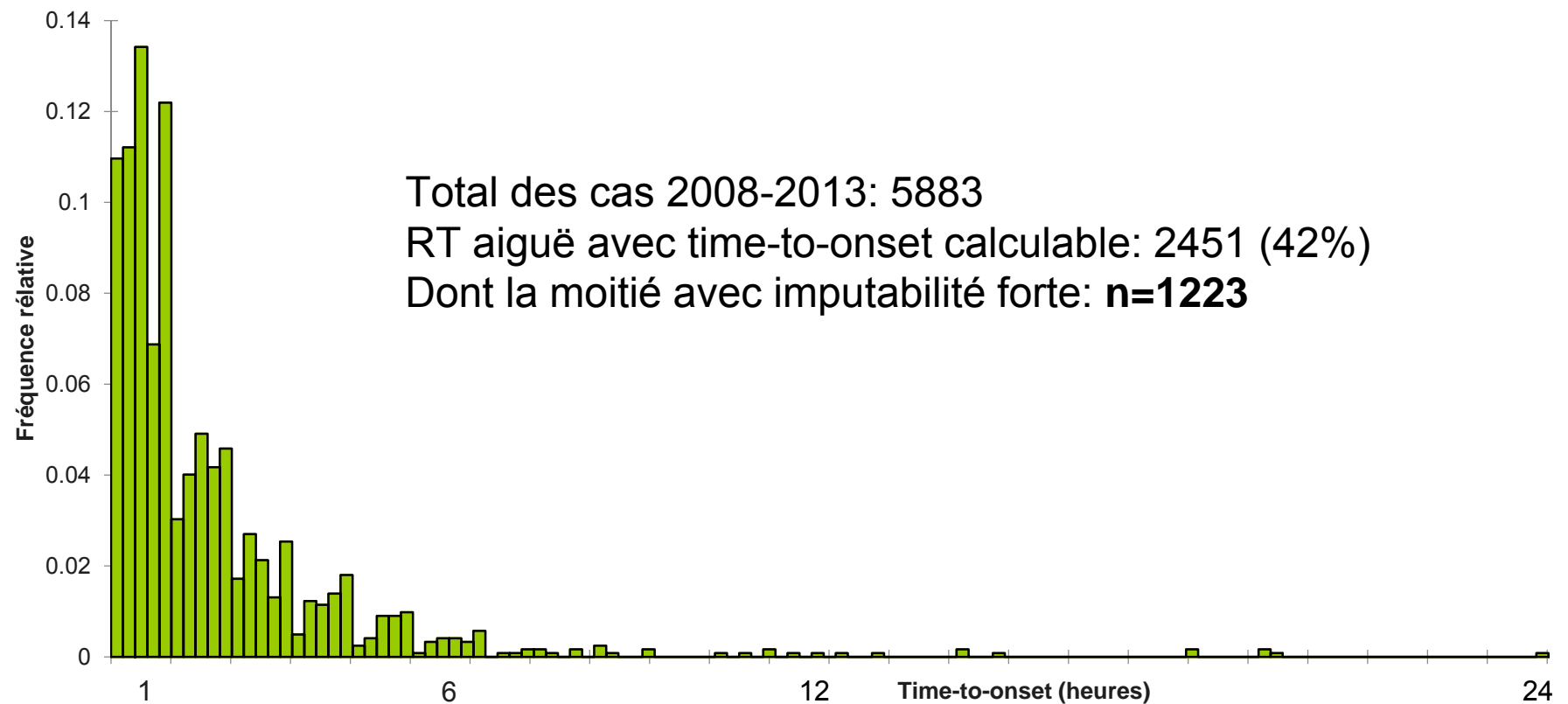


Méthodologie

- Annonces 2008 – 2013 (2014)
- Annonces d'hémovigilance avec indication du temps :
 - du début de la transfusion
 - du début de la réaction
- Seulement annonces avec imputabilité forte (lien avec la transfusion «probable» ou «certain»)
- Limitation à ≤ 24 heures (RT aiguë)

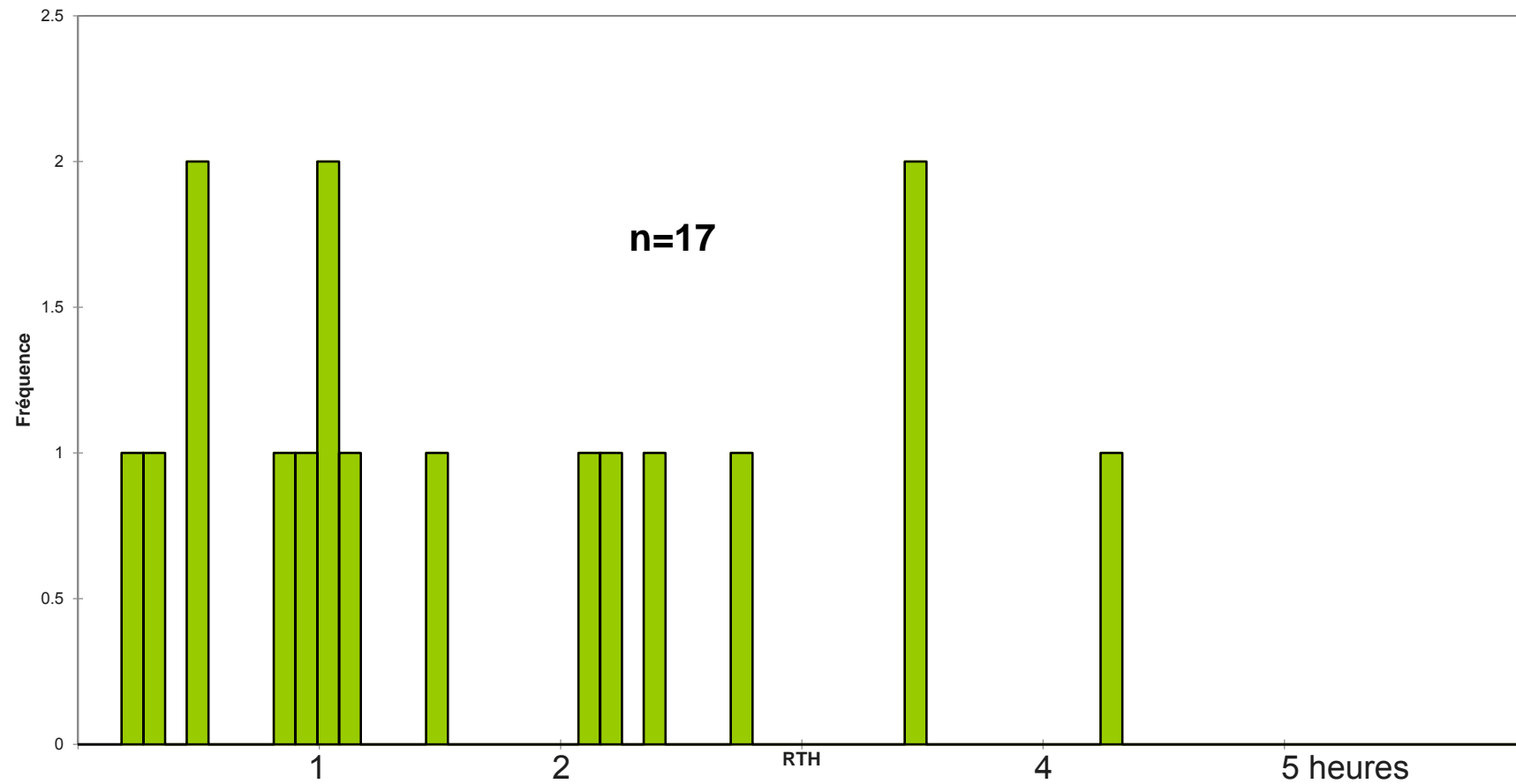
Résultat: Tous les cas (n=1223)

Histogramme (Time-to-onset)



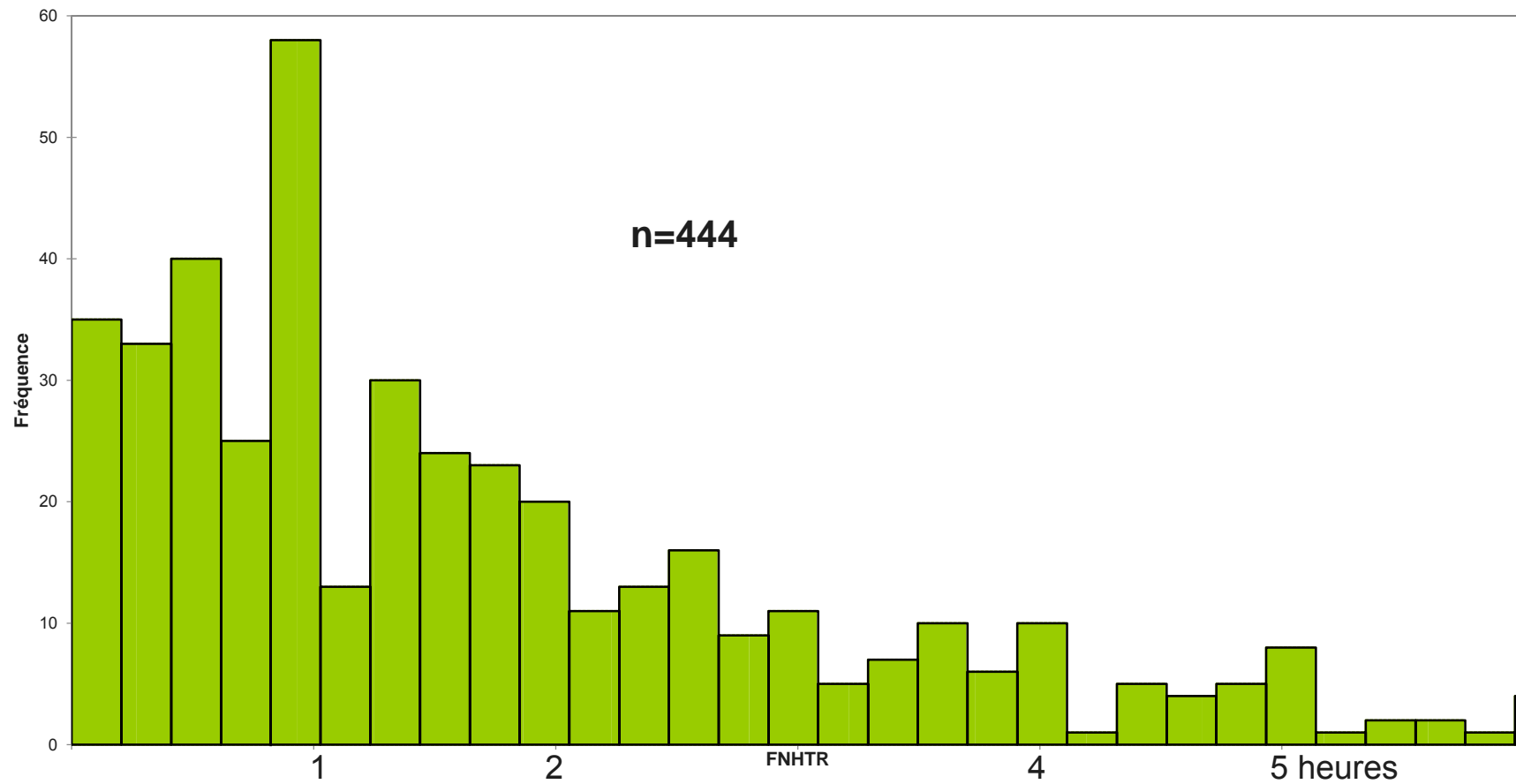
RT hémolytique aigué

Histogramme (RTH)



RTFNH

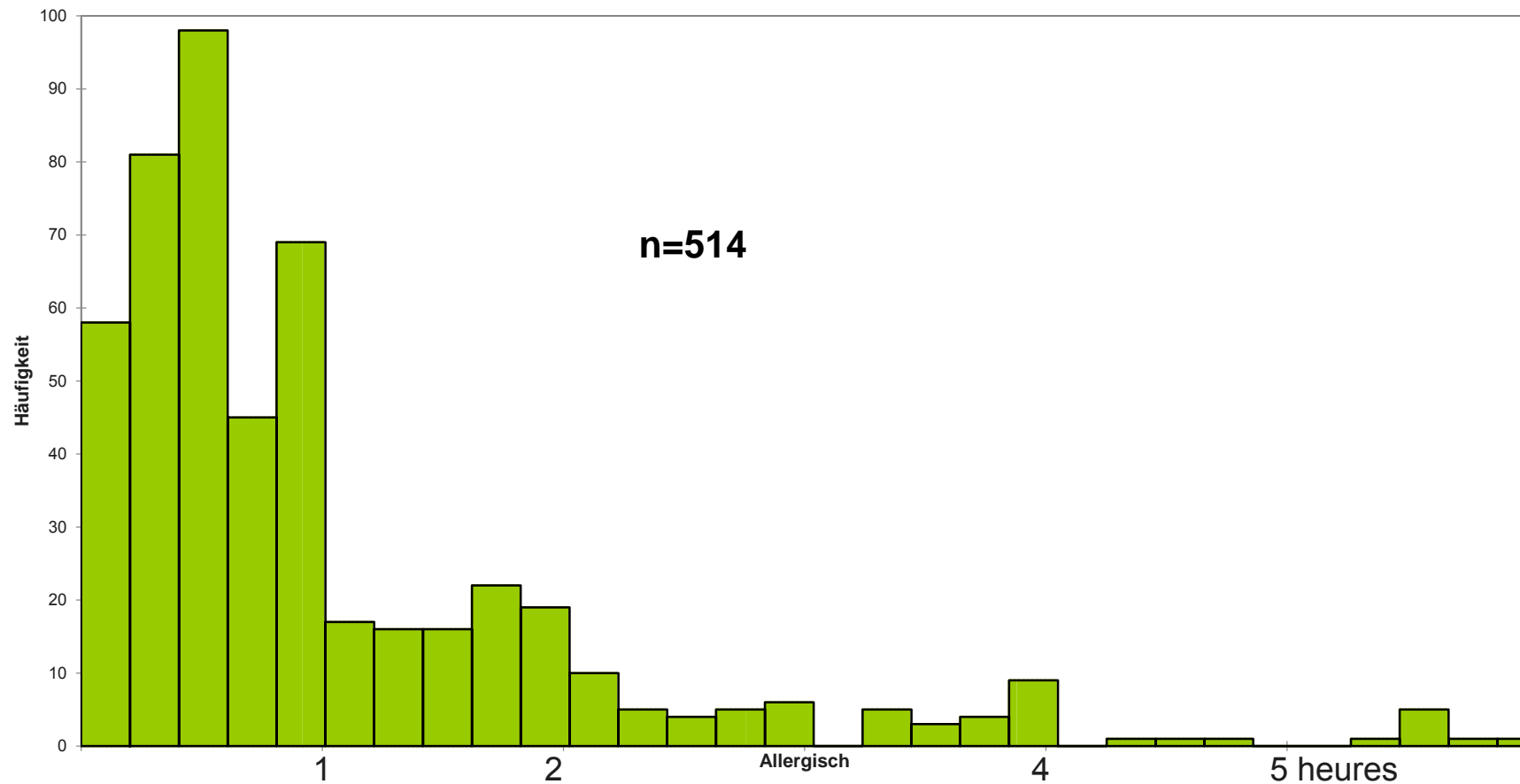
Histogramme (FNHTR)



*n→tous (24h)

RT allergique

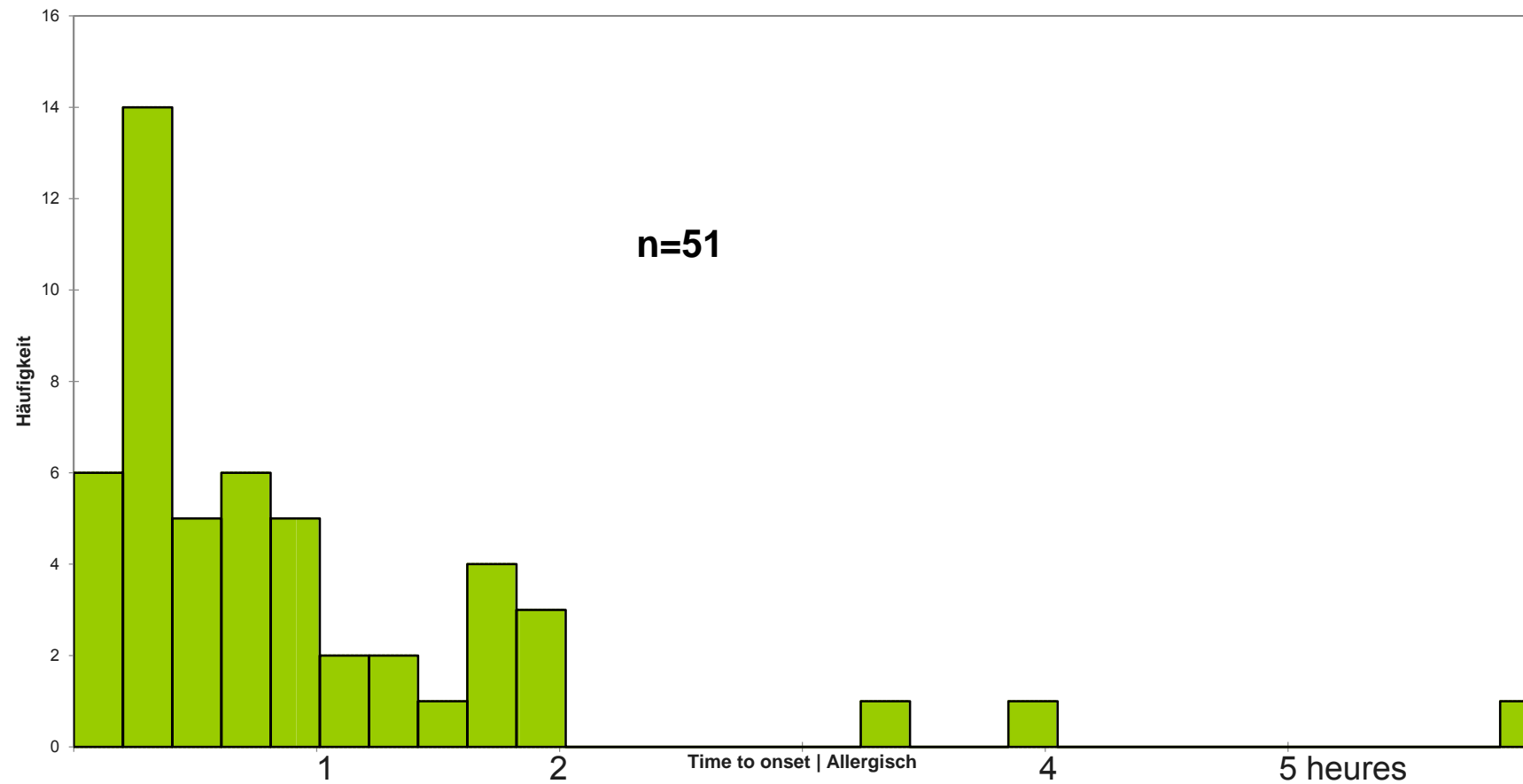
Histogramm (Allergisch)



*n→tous (24h)

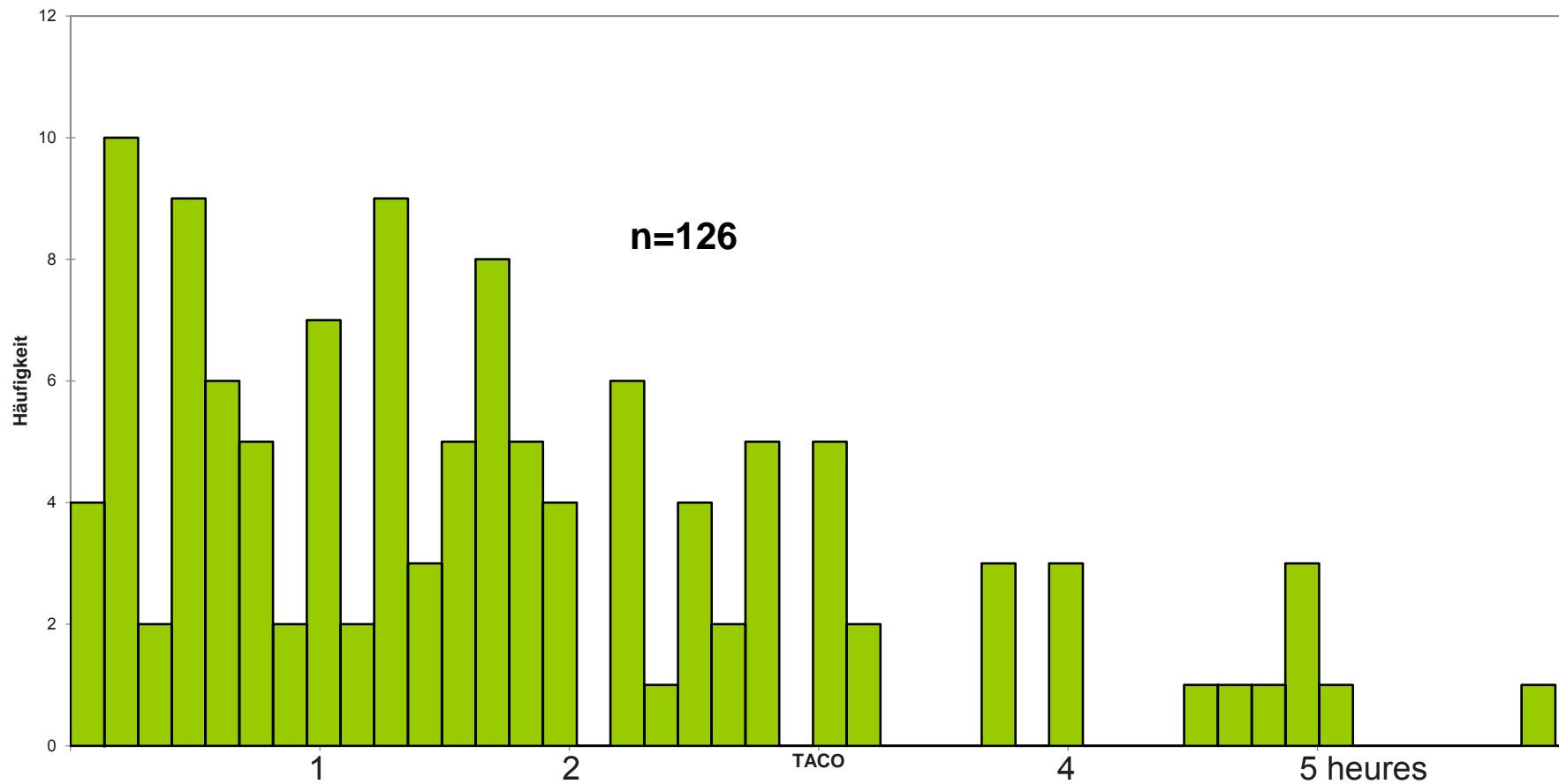
RT allergique, grade 2-4 (à partir de sévère)

Histogramm (Time to onset | Allergisch)



TACO

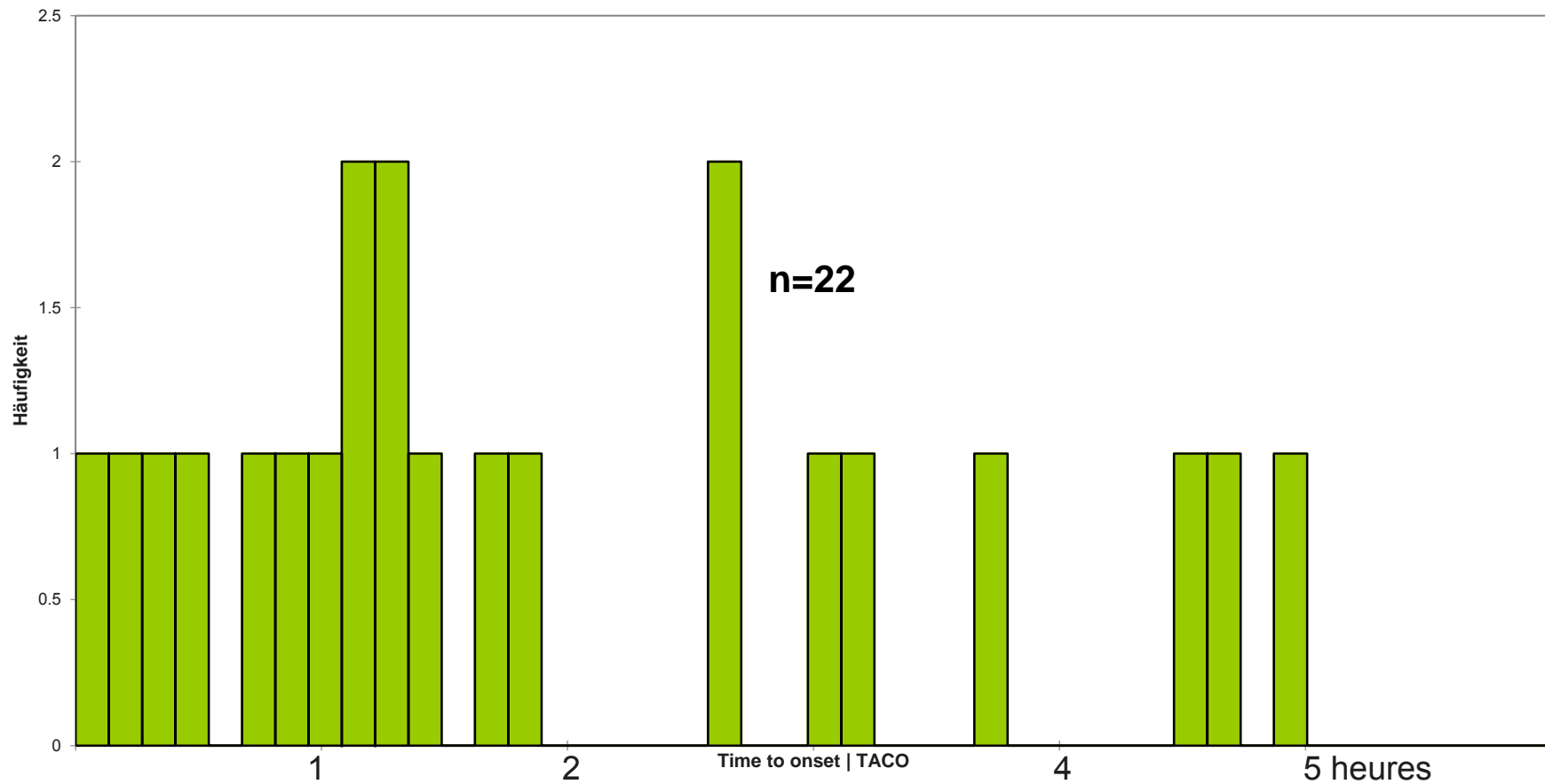
Histogramm (TACO)



*n→tous (24h)

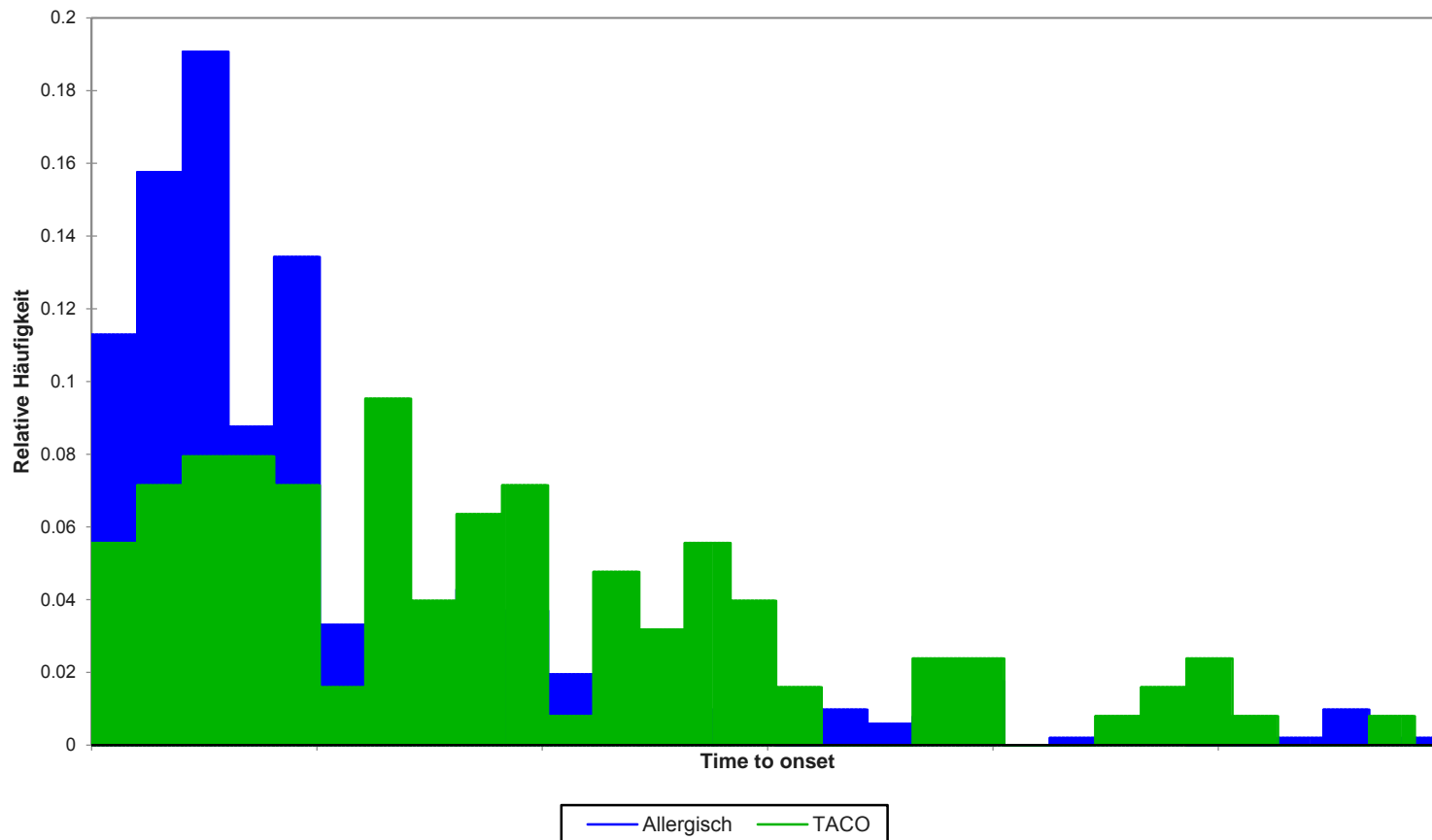
TACO, grade 2-4 (à partir de sévère)

Histogramm (Time to onset | TACO)



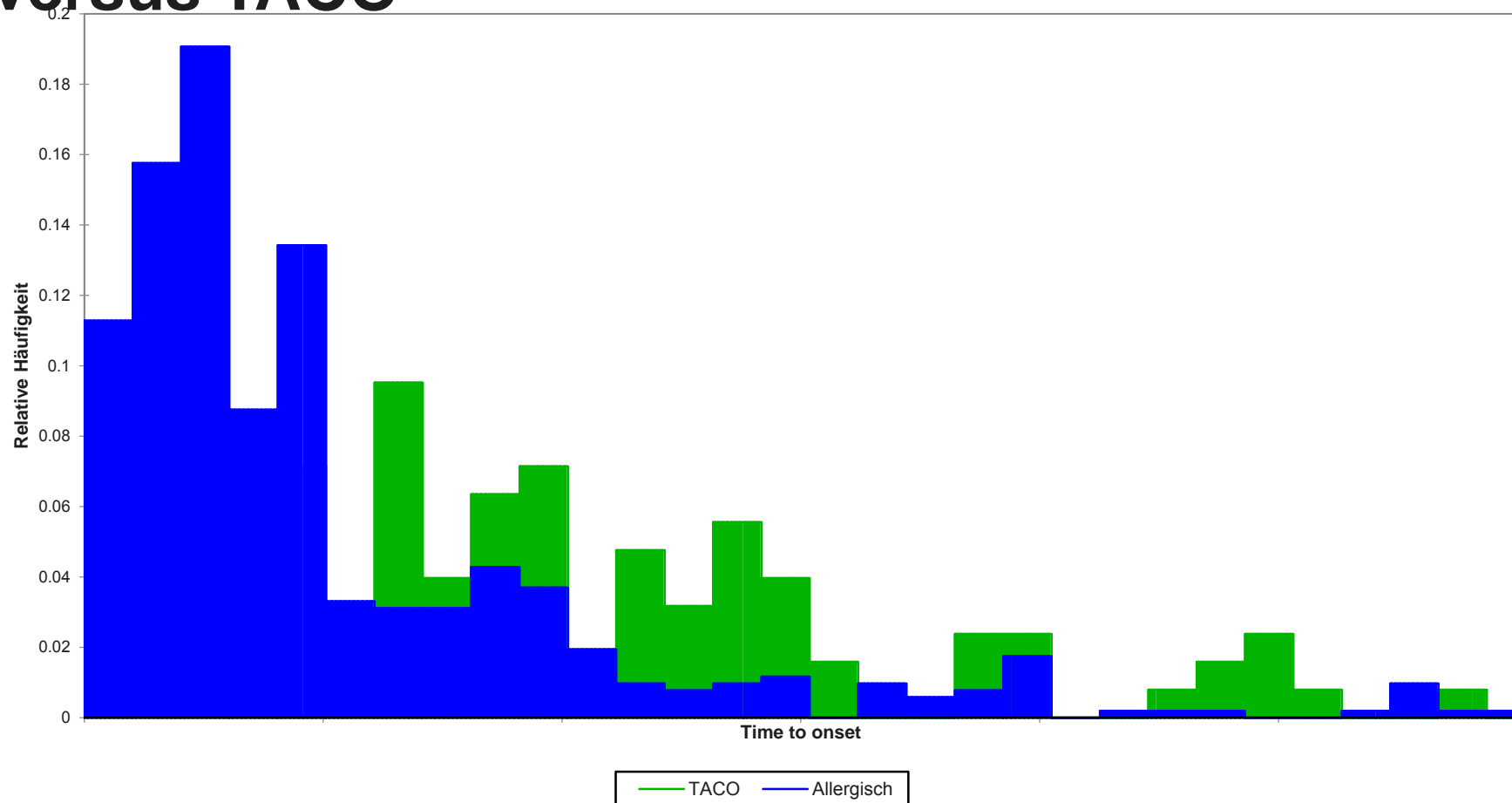
Symptôme principale Dyspnée: allergique versus TACO

Histogramme (Time to onset)



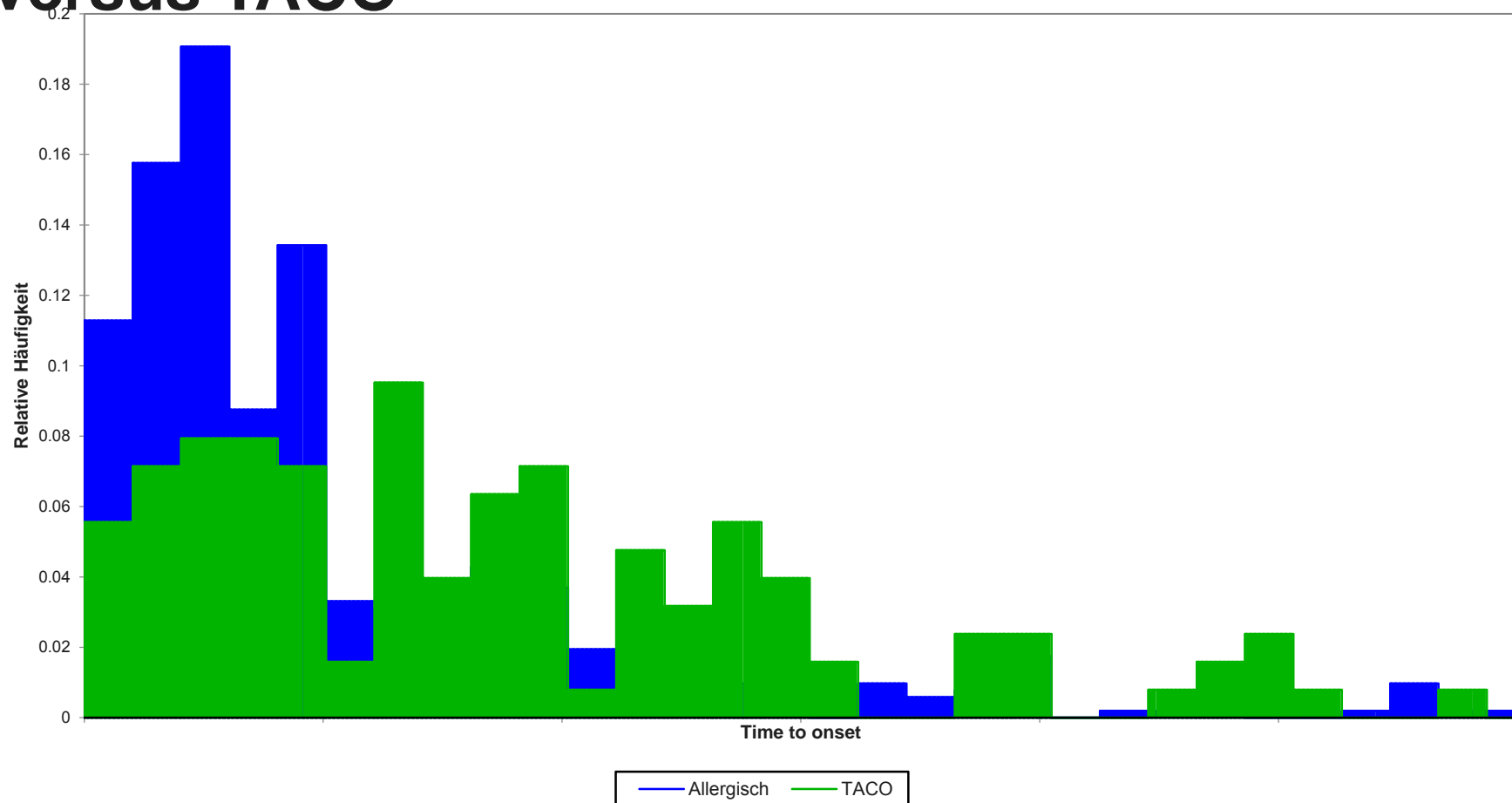
Symptôme principale Dyspnée: allergique versus TACO

Histogramme (Time to onset)



Symptôme principale Dyspnée: allergique versus TACO

Histogramme (Time to onset)

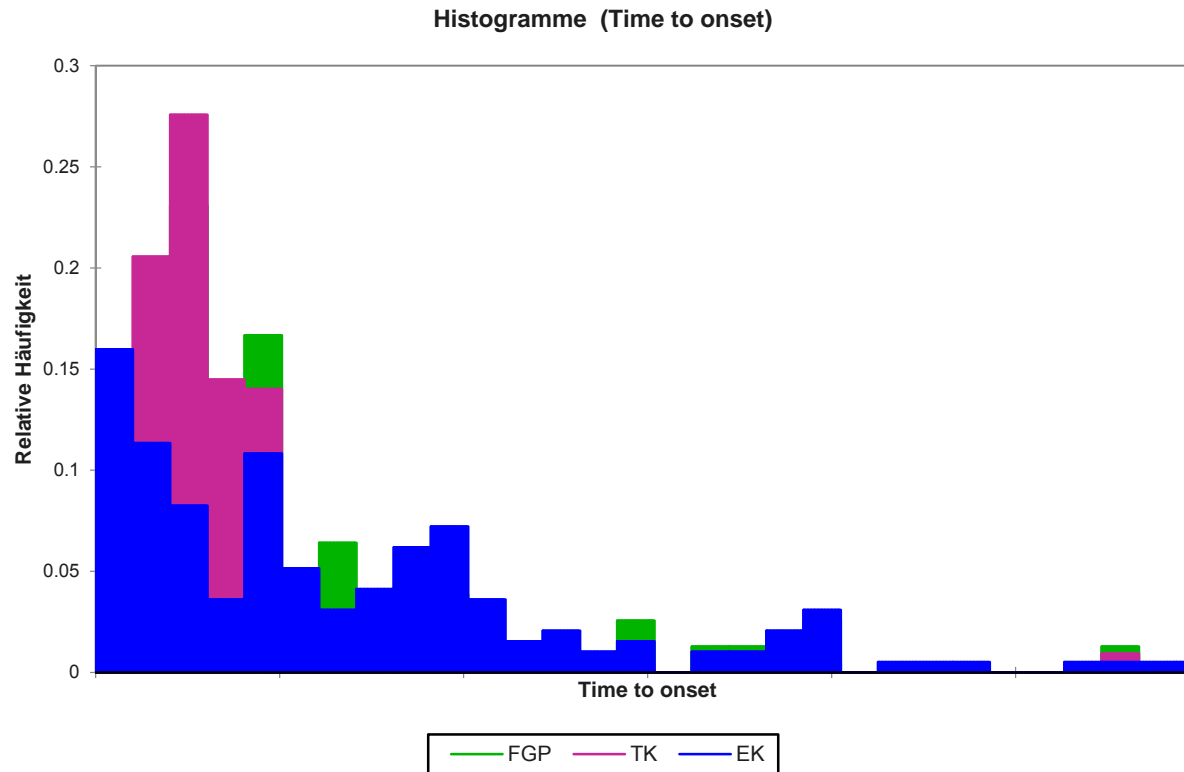


Time-t.o. tabulaire

Type of TR	Hypotensive TR	Allergic TR	TRALI	Infection	HTR	FNHTR	TAD	TACO	Other
No. of cases	37	512	7	7	18	442	15	124	54
1st Quartile (minutes)	5	20	10	36	53.5	40	35	43.75	
Median (minutes)	15	45	45	52	77.5	80	80	92.5	
3rd Quartile (minutes)	40	86.25	167.5	76.5	160	150	197.5	161.25	

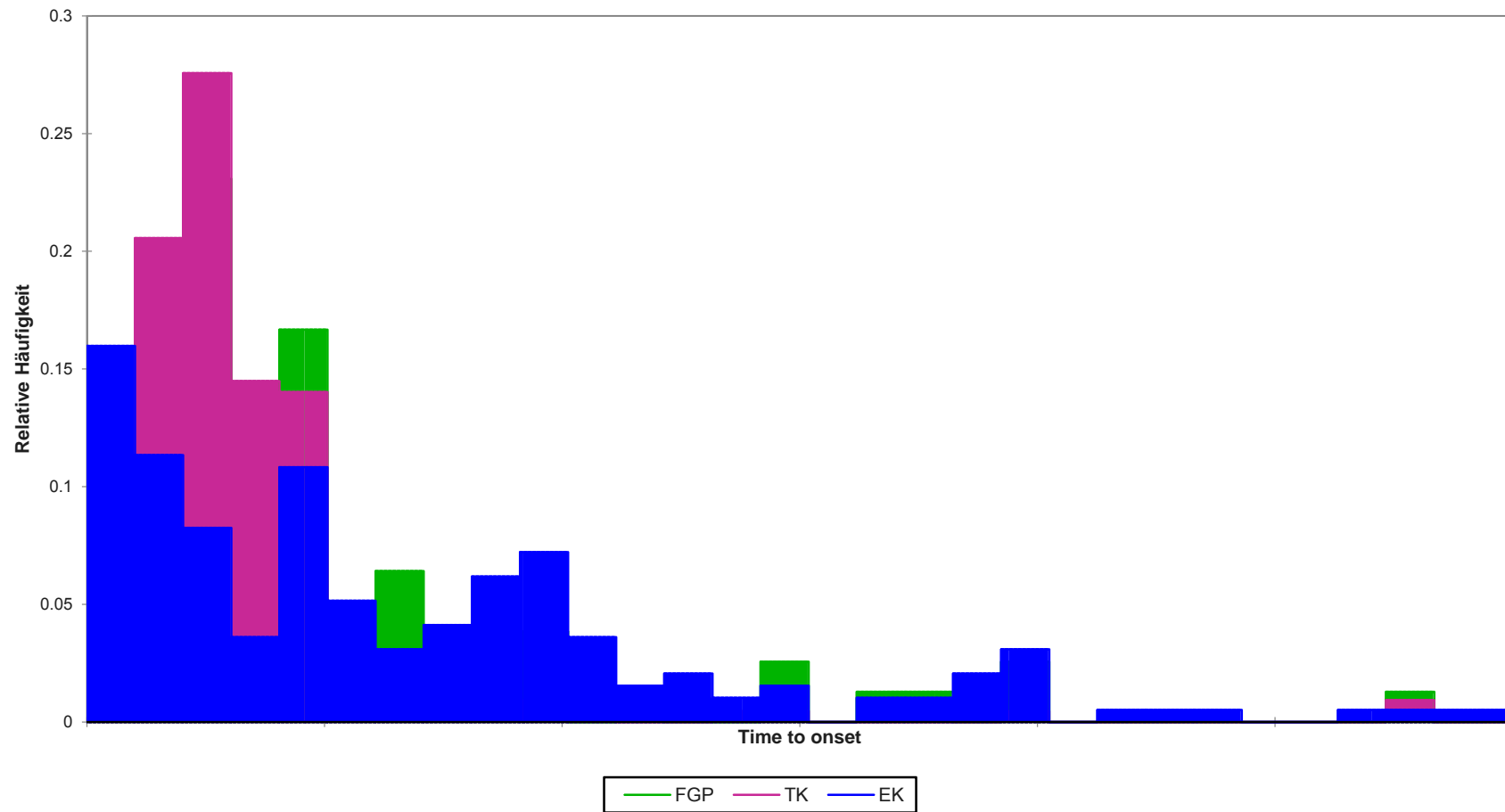
FNHTR=Febrile **N**on-**H**aemolytic **T**ransfusion **R**eaction, TACO=Transfusion **A**ssociated **C**irculatory **O**verload, HTR=**H**aemolytic **T**ransfusion **R**eaction, TAD=Transfusion **A**ssociated **D**yspnoea, TRALI=Transfusion **R**elated **A**cute **L**ung **I**njury

Par produit: allergique



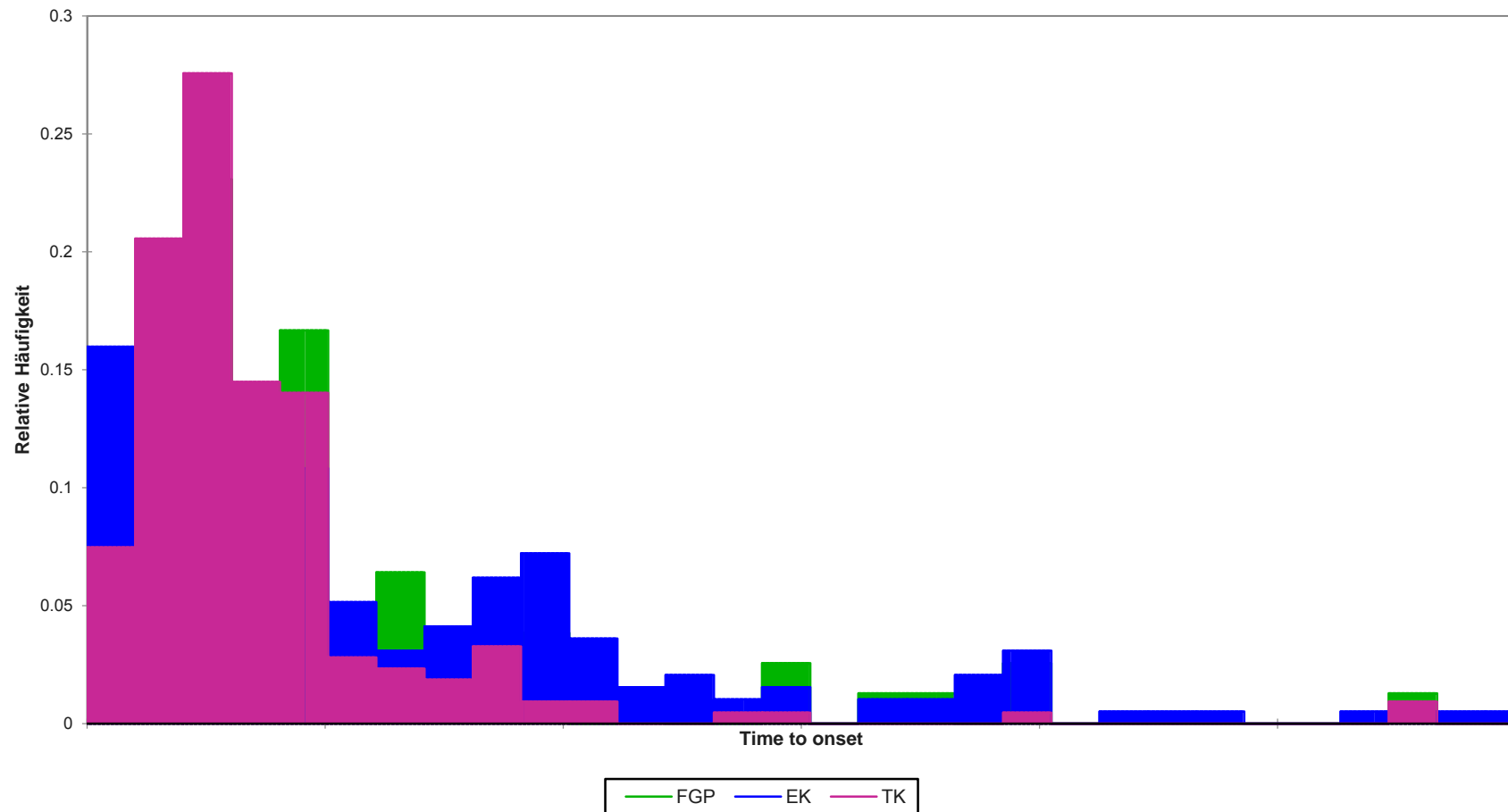
Par produit: allergique

Histogramme (Time to onset)



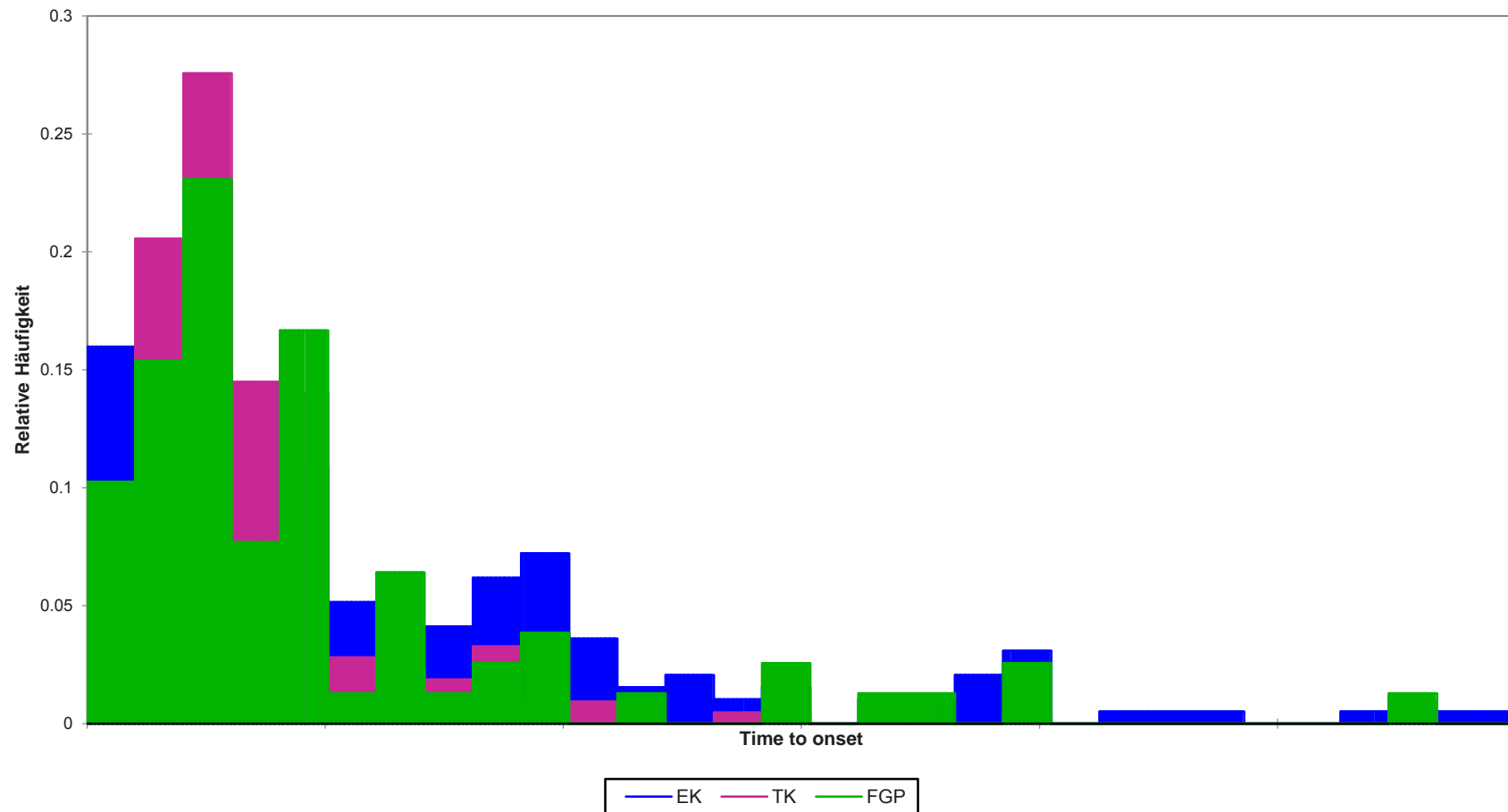
Par produit: allergique

Histogramme (Time to onset)



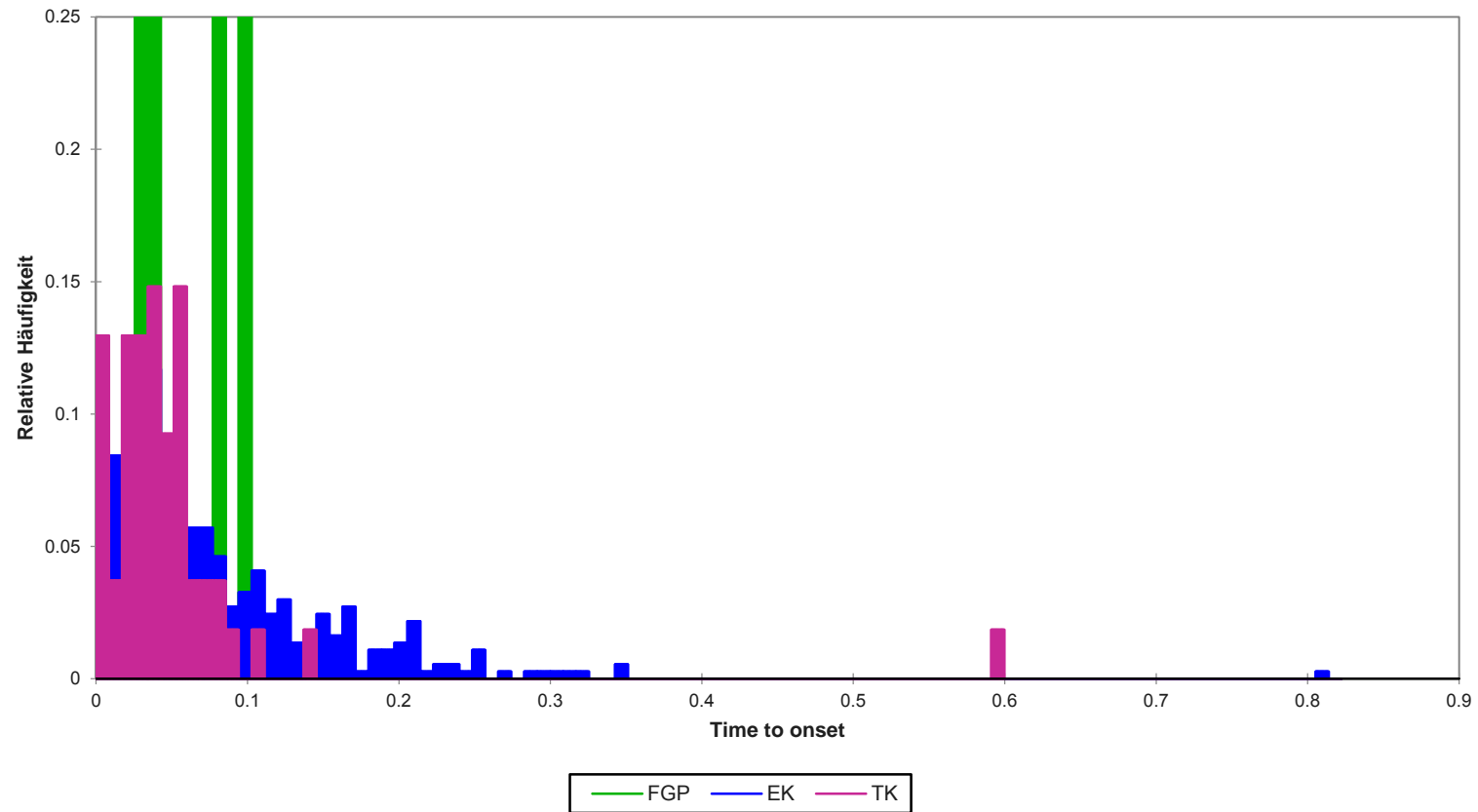
Par produit: allergique

Histogramme (Time to onset)



Par produit: RTFNH

Histogramme (Time to onset)



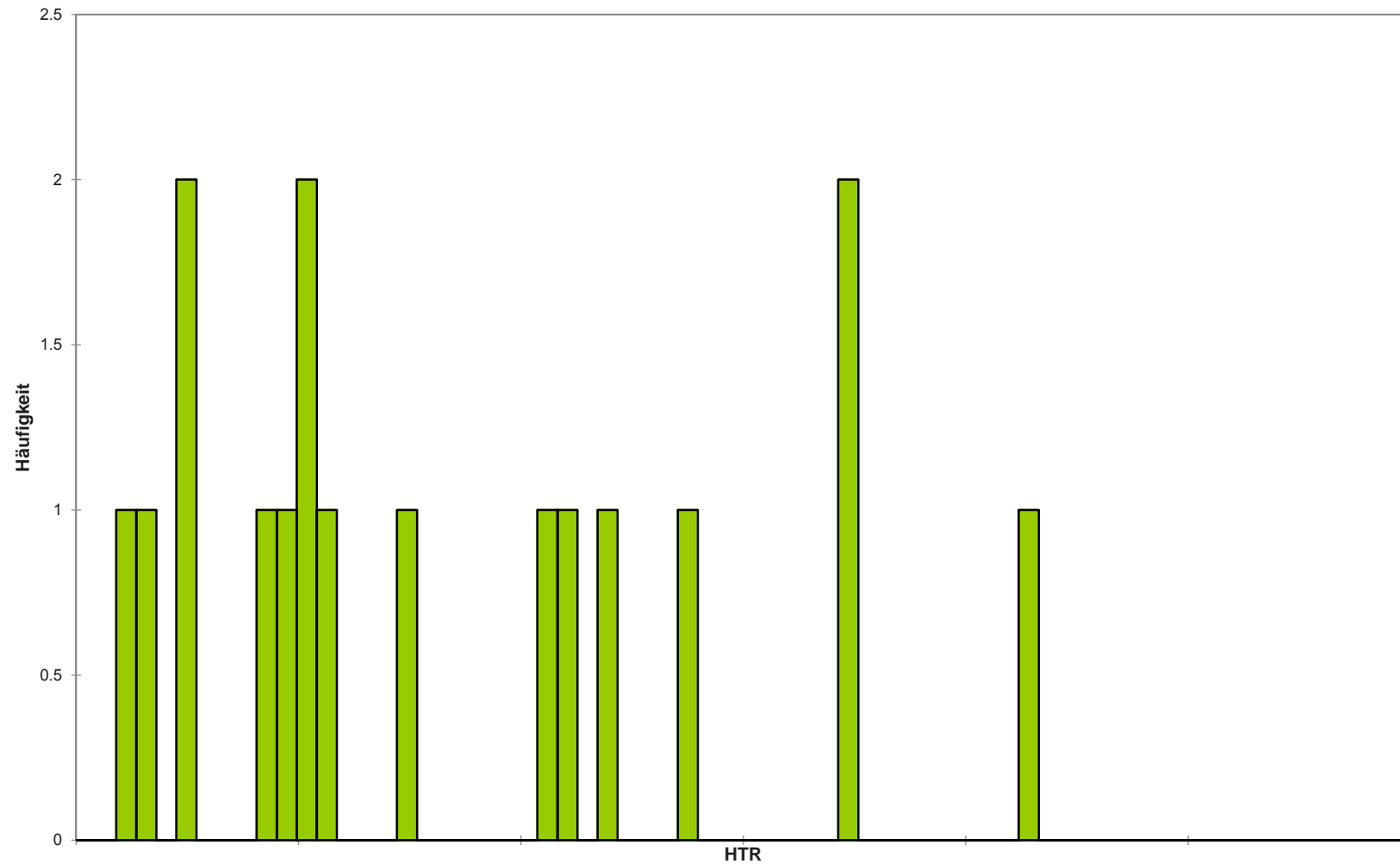
Résumé

- Les time-t.o. des individus réactions transfusionnelles sont relative largement intersectés. Il n'est donc pas possible de faire des classifications basée seulement sur les time-t.o.
- Les RT hypotensive ont le plus bref time-t.o.
- En ce qui concerne les RT avec le symptôme principale *dyspnée*, les RT allergique (et TRALI) ont le plus bref time-t.-o., et TACO le plus long.
- Il y a des différences par produit.

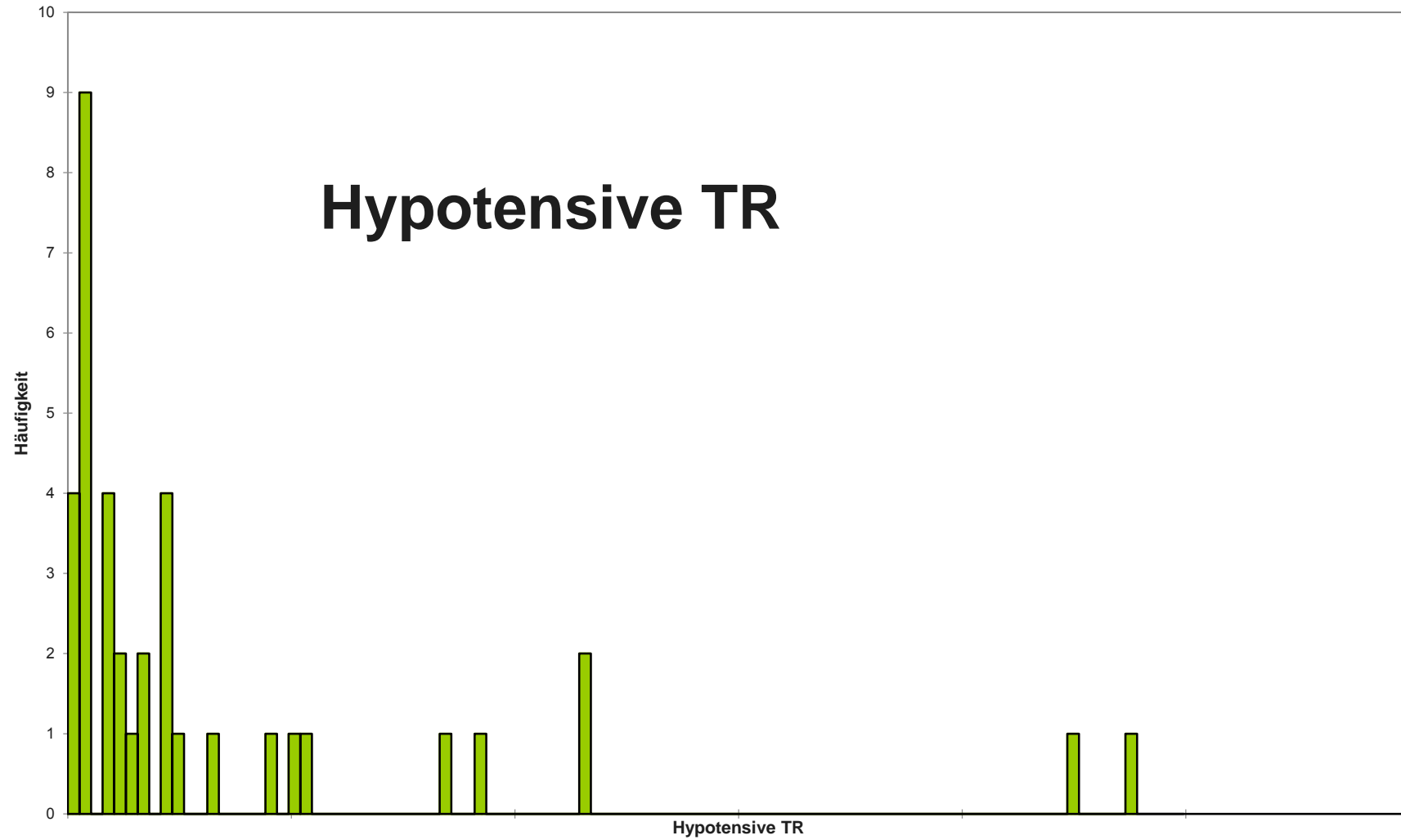
Back-Up

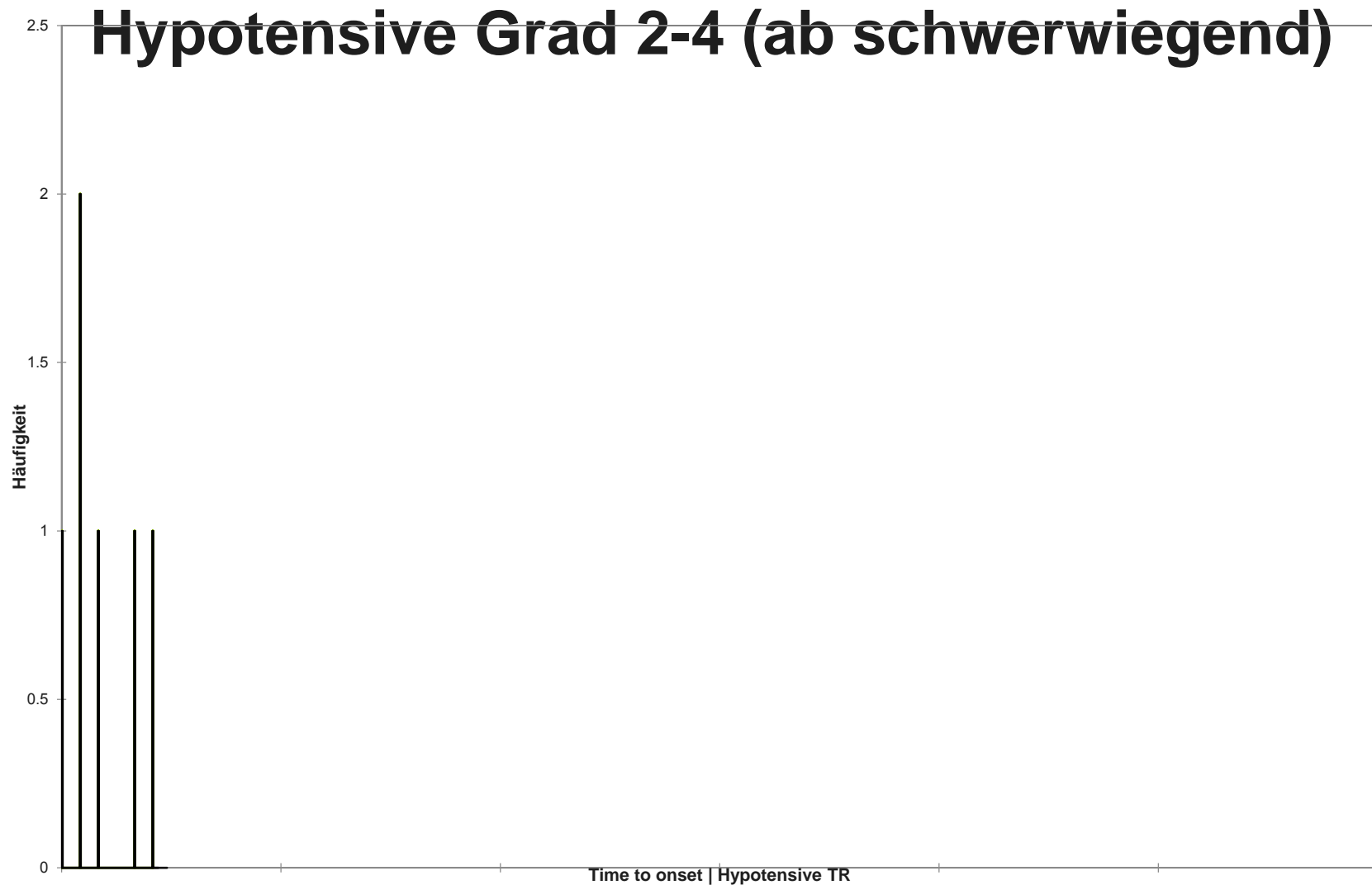
HTR

Histogramm (HTR)

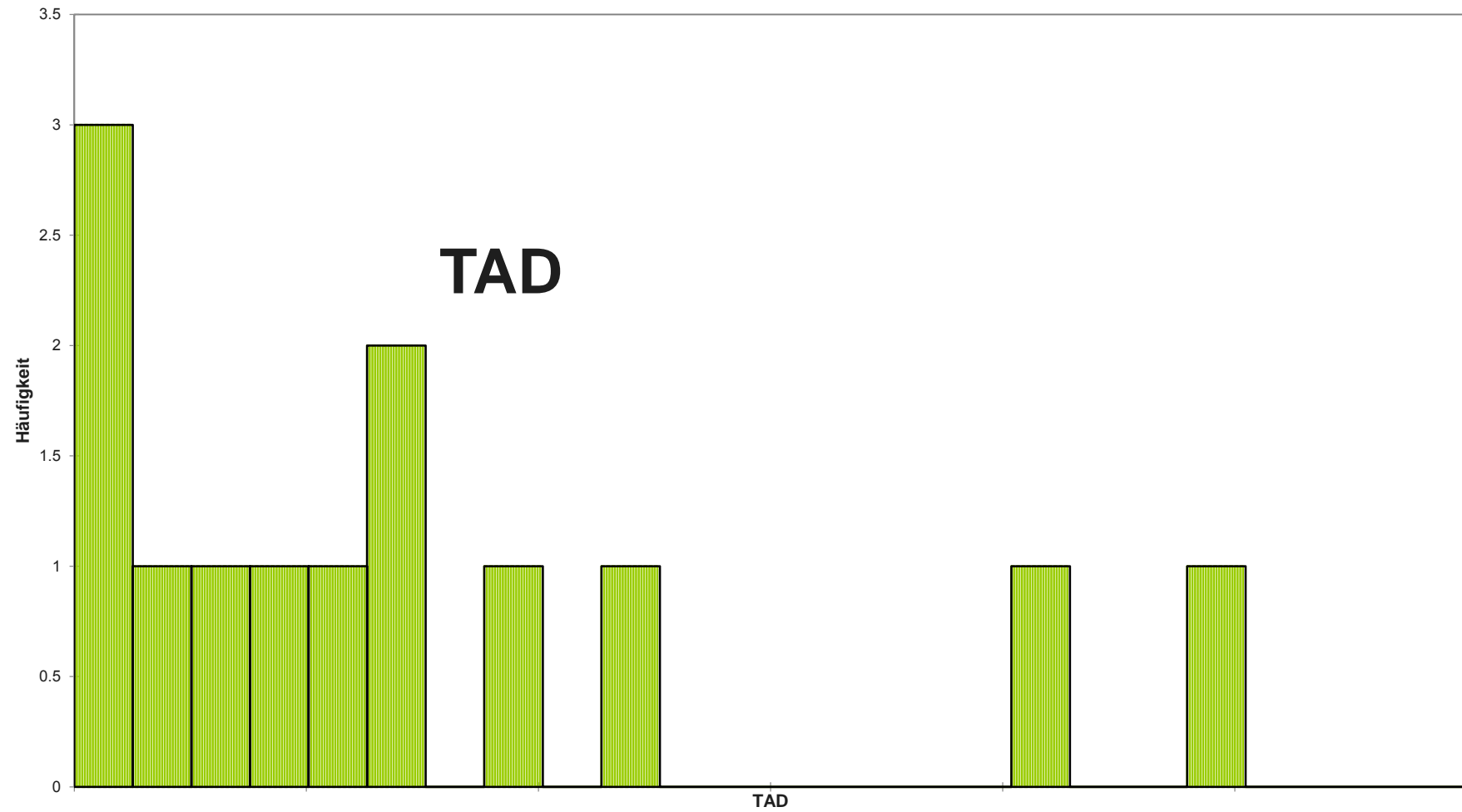


Histogramm (Hypotensive TR)



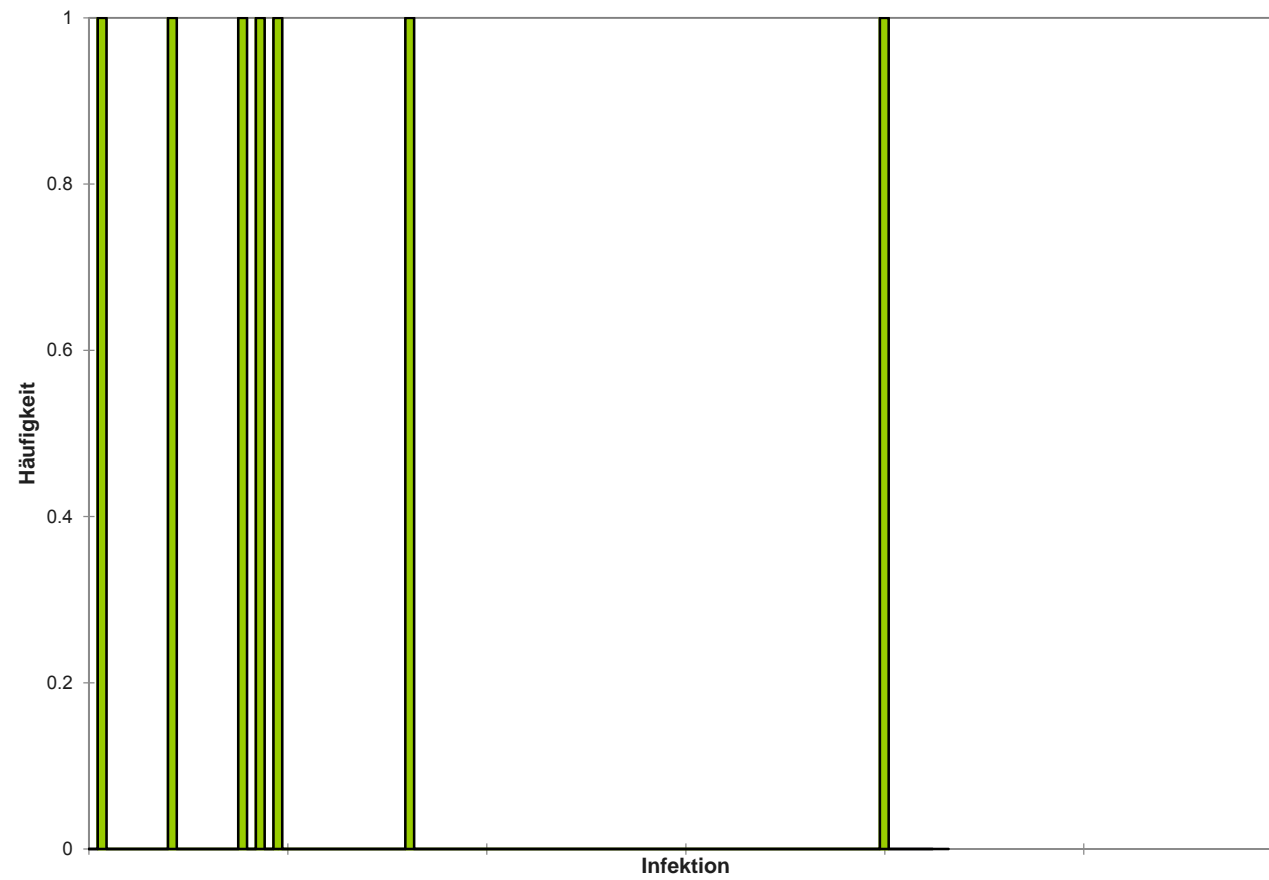


Histogramm (TAD)



Bakterielle Infektion

Histogramm (Infektion)



TRALI

Histogramm (TRALI)

