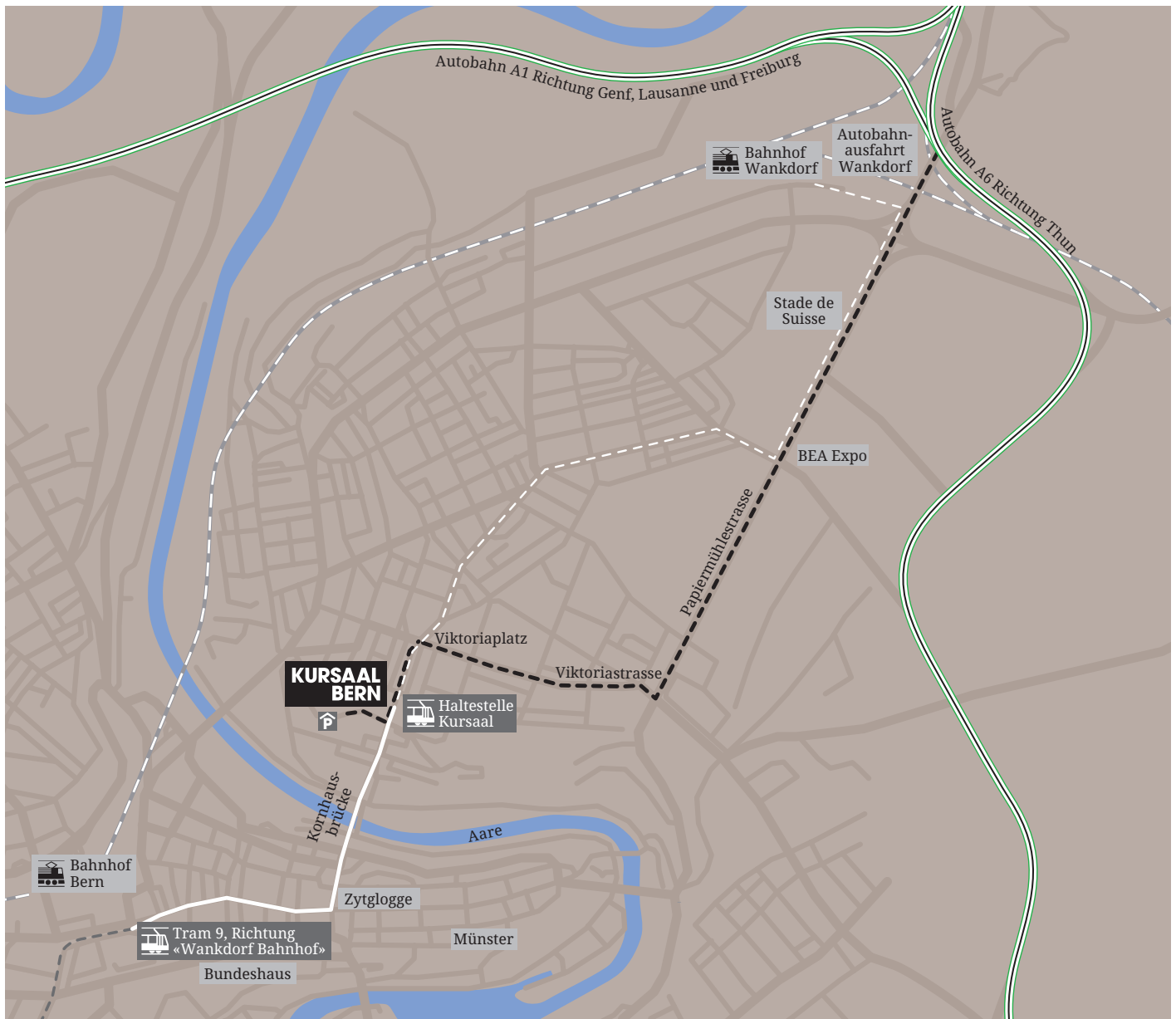


ANFAHRTSPLAN / LOCATION MAP / PLAN D'ACCÈS



Anreise mit der Bahn:

Ab Hauptbahnhof Tram Nr. 9 Richtung «Wankdorf Bahnhof» (Haltestelle «Kursaal»)

Anreise mit dem Auto:

- Autobahnausfahrt «Bern-Wankdorf»,
- geradeaus Richtung «Zentrum» – Papiermühlestrasse
- rechts einspuren, an der 3. Kreuzung rechts in die Viktoriastrasse abbiegen (Hotel Allegro/Kursaal sind angeschrieben)
- am Viktoriaplatz links in die Kornhausstrasse abbiegen
- Das Hotel Allegro/Kursaal befindet sich auf der rechten Seite

Parking

Die Parkgebühr für 24 Stunden Parking beträgt CHF 26.–

Arriving by train:

From central railway station Tram No. 9 direction «Wankdorf Bahnhof» (stop «Kursaal»)

Arriving by car:

- Highway exit «Bern-Wankdorf»,
- follow the signage «Zentrum» – Papiermühlestrasse
- follow the street until 3rd crossing, turn right into Viktoriastrasse and follow signage Hotel Allegro/Kursaal
- at Viktoriaplatz turn left into Kornhausstrasse
- Hotel Allegro/Kursaal is situated on the right side

Parking

The parking fee for 24 hours is CHF 26.–

Arrivée en train:

De la gare centrale prendre le tram Nr. 9 direction «Wankdorf Bahnhof» (arrêt «Kursaal»)

Arrivée en voiture:

- prendre la sortie d'autoroute «Bern-Wankdorf»
- suivre tout droit la direction «Zentrum» par la rue «Papiermühlestrasse»
- serrer à droite, au 3ème croisement tourné à droite dans la rue «Viktoriastrasse» (l'hôtel Allegro et le Kursaal sont signalés par des panneaux)
- sur la place «Viktoriaplatz» tourner à gauche dans la rue «Kornhausstrasse»
- l'hôtel Allegro et le Kursaal se trouve du côté droit

Parking

Les frais de parking pour 24 heures sont de CHF 26.–